

昭和本樽仕込み館

SHOWA HONTARU SHIKOMI KAN



営業時間/AM9:30~PM7:00 定休日/水曜日

見て触れて味わえる、昭和の雰囲気漂う醸造販売店。 ホンモノの味をお届けします。



純米原酒「早とちり」
【720ml 1,200円】
当店の工場長が、〇ゼロから作り上げた最高傑作!!慌てるくらい良くてきた事から、「早とちり」は名付けられました。

おたまやオリジナル純米酒
【720ml 1,260円】
この棚には当店のオリジナル純米酒、上杉御廟所献上酒(おたまや純米)、純米酒「早とちり」がズラリ。豊かな香りとコクのある純米酒に仕上げました。

地酒・焼酎・調味料販売コーナー
香梅・東光・沖正宗・米鶴など、各種地酒と地元焼酎をメインに取り揃えております。

本樽仕込み味噌
重い蔵戸を開けると...「ど〜ん」とたたく大きな大きな樽。懐かしい昭和時代の面影がまだここには存在しています。樽の中には味噌が入っていて、時期によっては味噌の仕込み風景も見ることが出来ます。



昔懐かしい量り
昔はこんな量りを使って商売をしていたものです。今ではほとんどデジタル化してしまいましたね...



味噌量り売り
今は、昭和仕込みうき糀味噌・大寒粒赤味噌・こし白味噌・甘味噌の4種類をお楽しみいただけます。お気に入りの味噌100g40円から購入出来ます。

試食出来ます!
昭和を感じながら、店内の自慢の商品各種を自由にご試食出来ます。



冷蔵庫の中には...
旬の漬物を取り揃えております。

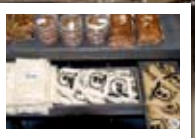
店内奥には...
一服処が設けてあります。ゆったりとした雰囲気の中で、多種類のウコギ茶を試飲できます。



味噌ソフト 180円
当店の味噌を乾燥させ粉末にしてソフトに混ぜ込みました!

一斗瓶
一升瓶の約10倍の量が入る瓶!今ではあまり見られないため貴重な存在です。

おたまや製品
自然素材をそのまま生かした、おたまや特製味噌製品。ご飯のお供に、酒の肴にお好みでどうぞ。山形もろみみそ・からしなす・青菜もろみ・南蛮もろみ・くるみみそ・ピーナッツみそ・三五八・魚の気持ち(魚用三五八)・甘味・味噌大福などなど



※表記価格消費税込み

米沢の特産「うこぎ」

直江兼続や上杉鷹山公が奨励したひめウコギは食べてよし、困ってよし!! 店舗横で大量販売中!



ウコギとはウコギ科の植物で、米沢地方では古くから食用を兼ねた垣根として利用されています。特に米沢藩九代藩主「上杉鷹山公」がウコギの垣根を奨励したとされ、春から初夏にかけての新芽が美味しく切り和えやおひたしをはじめ天ぷらなど、様々な料理法でいただけます。

上杉治憲(鷹山)公時代の天明3年(1783)に刊行された飯糰集には、「はを用ゆ也、いつもれ差合なし、根常ならざるかてにあたりたるときハ、うこぎの根をせんし半分につめのむへし」「うこぎ気味辛温無毒、葉を用ゆなり」などの記述がされています。19年後に出版された有名な「かてもの」にはその名が出てきません。かてものは極力野外自生植物に精選されています。このことから鷹山公時代には既にウコギ垣が米沢城下にあったと推測されます。うこぎは、米沢にとって歴史と伝統をもつ由緒ある植物であり、質量共に日本一であると推定されます。なぜ、このようになったか、三つ条件が考えられます。まず米沢の気候風土がウコギの生育に適していること、次に米沢人は昔からウコギ垣を辛抱強く作り、ウコギを食べ続けて来たこと、更に鷹山公がウコギ垣を推奨されたことなどです。(店舗横にてウコギ苗木大量販売中。4月中旬~9月末迄。1年物1鉢280円~)近郊にうこぎ畑隣接。



当店ではうこぎ製品も豊富に取り揃えております

うこぎはビタミン、カルシウムの宝庫。また、生活習慣病の原因とされる「活性酸素」を消去するポリフェノールなどの抗酸化物質も多く含まれています。当店では、うこぎ茶やうこぎ糀・大福・うこぎ焼酎もご用意しております。たくさんのウコギの中から好きなものを選んで頂けます。

上杉家歴代藩主墓所 上杉家廟所(おたまや)



慶長6年(1601)上杉景勝公の移封に伴い、謙信公尊骸は会津若松城から米沢城本丸に遷され、祠堂を造営して奉安されました。この城外避難所として吹屋敷の当地を定められました。そして元和9年3月20日、上杉景勝公逝去の折、当地を廟所とし、御廟將をおいて警護されました。以後、12代齊定公まで歴代藩主がこの地に埋葬されています。明治新政府は「破城令」を発し、明治6年、米沢城は解体され、同9年城内祠堂の謙信公尊骸は、当廟所に中央に移葬されました。

御廟所の祠堂配列は、中央正面に謙信公の闕宮(ひきょう)があり、その向って左に2代景勝公、4代綱勝公、6代吉憲公、8代宗房公、10代治憲公、その斜め後方に顕孝公、12代齊定公の祠堂が並び、中央より向って右に、3代定勝公、5代綱憲公、7代宗憲公、9代重定公、11代治廣公の祠堂があります。

昭和59年1月、米沢藩主上杉家墓所として国の史跡に指定され、米沢の人は「おたまや」と称しています。歴代藩主が一カ所にまつられているのは全国でも唯一のことです。是非お越し下さい。

チラシご持参の方に特典

- ①このチラシを昭和本樽仕込み館へ持参して下さった方 ●味噌ソフト 通常180円から **20円引き!!**
- ②このチラシを上杉御廟所へ持参して下さった方 ●多料 通常200円から **50円引き!!**
- ③このチラシを隣の隠れ家へ持参して下さった方 ●ソフトドリンク1杯サービス

昭和を醸し出す店内...昭和本樽仕込み味噌、2階に糀室を設置し糀と味噌を即売。三五八・もろみ・地酒など取り揃えております。

上杉家御廟所近く昭和本樽仕込み館へ是非お越し下さい。

昭和本樽仕込み館 おたまや

山形県米沢市城西四丁目7番33号 電話 0238-23-1850 <http://www.otamaya.com>
工場長のブログ <http://otamaya.blog43.fc2.com/>